

ТЕХНИЧЕСКИЕ ХАРАКТЕРИСТИКИ

Модели	ST-ML60-1	ST-ML180-1	ST-ML280-1	ST-ML350-1	ST-ML350-2	ST-ML500-1
Рабочее напряжение	12-14В					
Потребляемый ток при 12В	120 мА	300 мА	380 мА	460 мА	460 мА	500 мА
Сила удержания	60 кг	180 кг	280 кг	350 кг	350 кг	500 кг
Рабочая температура	-40 °C ... +50 °C					

*Содержание драгоценных материалов: нет. Замки не требуют учёта при хранении, списании и утилизации.

Модели ST-ML180-1 / ML280-1/ ML350-1/ ML350-2/ ML500-1 оснащены индикатором наличия питающего напряжения.

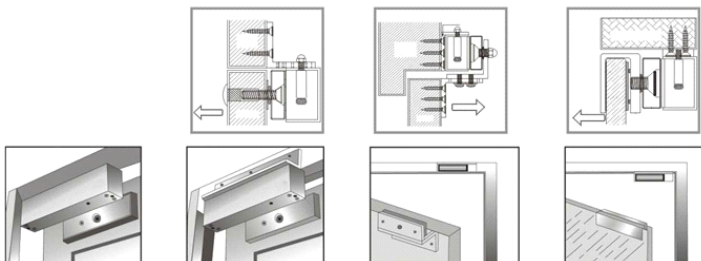
СХЕМА ПОДКЛЮЧЕНИЯ



Рекомендации по подключению электромагнитных замков
При подключении замков необходимо соблюдать полярность: Красный: +12В, Черный: -12В

Подключение замка должно осуществляться с помощью проводов, имеющих сечение, соответствующее току потребления замка. При снижении напряжения питания замка, уменьшается усилие удержания замка.

ВАРИАНТЫ УСТАНОВКИ



Стандартная установка

Установка с использованием кронштейна ST-ZLA***

Установка с использованием уголка типа U

Внимание:
Дополнительные крепежные элементы поставляются отдельно.

*Технические характеристики изделия носят сугубо информативный характер и могут быть изменены для улучшения потребительских свойств без дополнительного уведомления.

*Подробное описание функций можно найти на сайте www.st-tm.ru

EAC

ПАСПОРТ

(на одну единицу продукции)

ЗАМОК

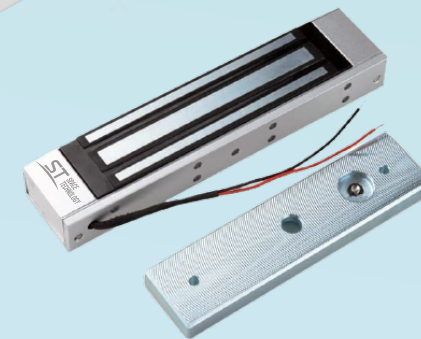
ЭЛЕКТРОМАГНИТНЫЙ
УНИВЕРСАЛЬНЫЙ, НАКЛАДНОЙ

ST SPACE
TECHNOLOGY

модель: ST-ML60-1



модель:
ST-ML180-1



модели:
ST-ML280-1
ST-ML350-1
ST-ML350-2
ST-ML500-1



1. НАЗНАЧЕНИЕ

Электромагнитный замок предназначен для запира-ния дверей, ворот, калиток с возможностью дистанци-онного открывания, в том числе для работы совместно с аудио и видеодомофонами, контроллерами СКУД и кодовыми панелями. Замок не предназначен для установки на улице и не имеет защиты от воздействия влаги.

2. УСТРОЙСТВО И ПРИНЦИП РАБОТЫ

Электромагнитный замок закрыт при подаче напряже-ния и открывается при снятии напряжения. Замки поставляются с монтажной планкой, предназ-наченной для установки замка на горизонтальную поверхность дверной коробки. При необходимости монтажа замка на вертикальную часть дверной коробки необходимо приобрести соответствующий монтажный уголок.

3. УСТАНОВКА

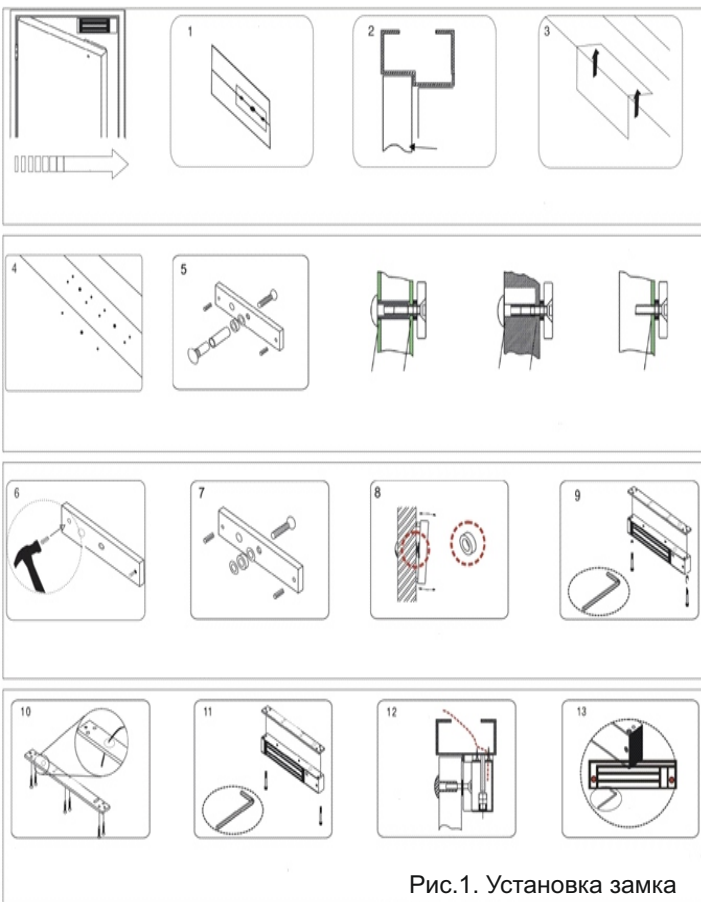


Рис.1. Установка замка

Внимание: при установке ответной планки на дверь должна быть обеспечена ее подвижность, это необходимо для плотного прилегания планки к магнитопроводу замка, т.к. при не плотном прилега-нии планки усилие удержания замка резко падает.

Запрещается приваривать, жестко прикручивать или устанавливать планку без резиновой втулки между дверью и планкой.

При подключении к источнику питания, соблюдайте полярность, в соответствии с указаниями на клеммной колодке.

4. КОМПЛЕКТ ПОСТАВКИ

- Замок электромагнитный
с монтажной планкой - 1 шт.
- Установочный комплект - 1 шт.
- Паспорт..... - 1 шт.

5. ПРАВИЛА ХРАНЕНИЯ И ТРАНСПОРТИРОВКИ

Хранение изделия в потребительской таре должно соответствовать условиям хранения -1 по ГОСТ 15150-69. В помещениях для хранения изделия не должно быть паров кислот, щёлочи, агрессивных газов и других вредных примесей, вызывающих коррозию. Устройства в транспортной таре перевозятся любым видом крытых транспортных средств, в соответствии с требованиями действующих нормативных документов.

6. МЕРЫ БЕЗОПАСНОСТИ

Установка и ремонт замка должны производиться квалифицированным специалистом, имеющим необходимые навыки.

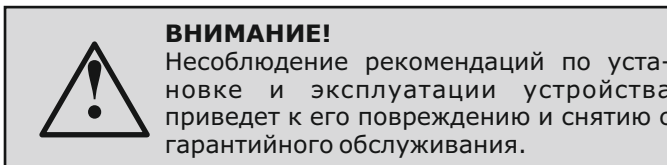
Не допускается попадание смазки на сердечник электромагнита.

Не помещайте в устройство чужеродные предметы.

Не допускается чистка внутренностей замка с применением агрессивных химикатов (кислот, щелочей).

Замок может быть поврежден, если дверь захлопнуть с большим усилием.

Не устанавливайте и не используйте устройство в местах с температурой ниже -50°C и выше +50°C.



7. ПРАВИЛА УТИЛИЗАЦИИ

Изделие можно утилизировать как бытовую технику без принятия специальных мер защиты окружающей среды.

8. ГАРАНТИИ ИЗГОТОВИТЕЛЯ

Предприятие изготовитель гарантирует Средний срок службы изделия – не менее 5 лет. Гарантийный срок эксплуатации – 12 месяцев с даты приобретения.

При отсутствии документа, подтверждающего факт приобретения, гарантийный срок исчисляется от даты производства.

Предприятие изготовитель гарантирует соответствие изделия требованиям эксплуатационной документации при соблюдении потребителем правил транспортирова-ния, хранения, монтажа и эксплуатации. Гарантийными случаями не признаются следы ржавчины на покрытии замков при условии их эксплуатации на улице и/или в присутствии антигололедных реагентов, солевого тумана, повышенной влажности и т.п.

Техническое обслуживание изделия должно проводиться не реже одного раза в год.

Ежегодные работы по техническому обслуживанию включают:

- проверку работоспособности изделия, согласно инструкции по монтажу;
- проверку целостности корпуса изделия, надёжности креплений, контактных соединений;
- очистку корпуса изделия от пыли и грязи.

9. СВИДЕТЕЛЬСТВО О ПРИЕМКЕ

Замки электромагнитные ST-ML60-1, ST-ML180-1, ST-ML280-1, ST-ML350-1, ST-ML350-2, ST-ML500-1 изготавливается в соответствии с директивой 2014/30/EU об электромагнитной совместимости и признан годным к эксплуатации.

Изготовитель: Манжоули Смарт Технолоджи Продактс Ко., Лтд.

Сделано в Китае.

Адрес: Китай, 021400, г. Маньчжурия КНР, ул. СиньХуа торговый дом,подъезд 3, офис 3-5 www.intellectchina.cn

Импортер: юридическое лицо, уполномоченное принимать претензии и производить гарантийный ремонт и замену товара на территории РФ: ООО «Ист Трейд»

Адрес: 664 009, г. Иркутск, ул. Култукская, д. 13, оф. 219

Дата изготовления: сентябрь 2022 г.

Продавец (наименование и адрес):

М.П.

Дата продажи: _____ / _____ / _____ / Подпись продавца